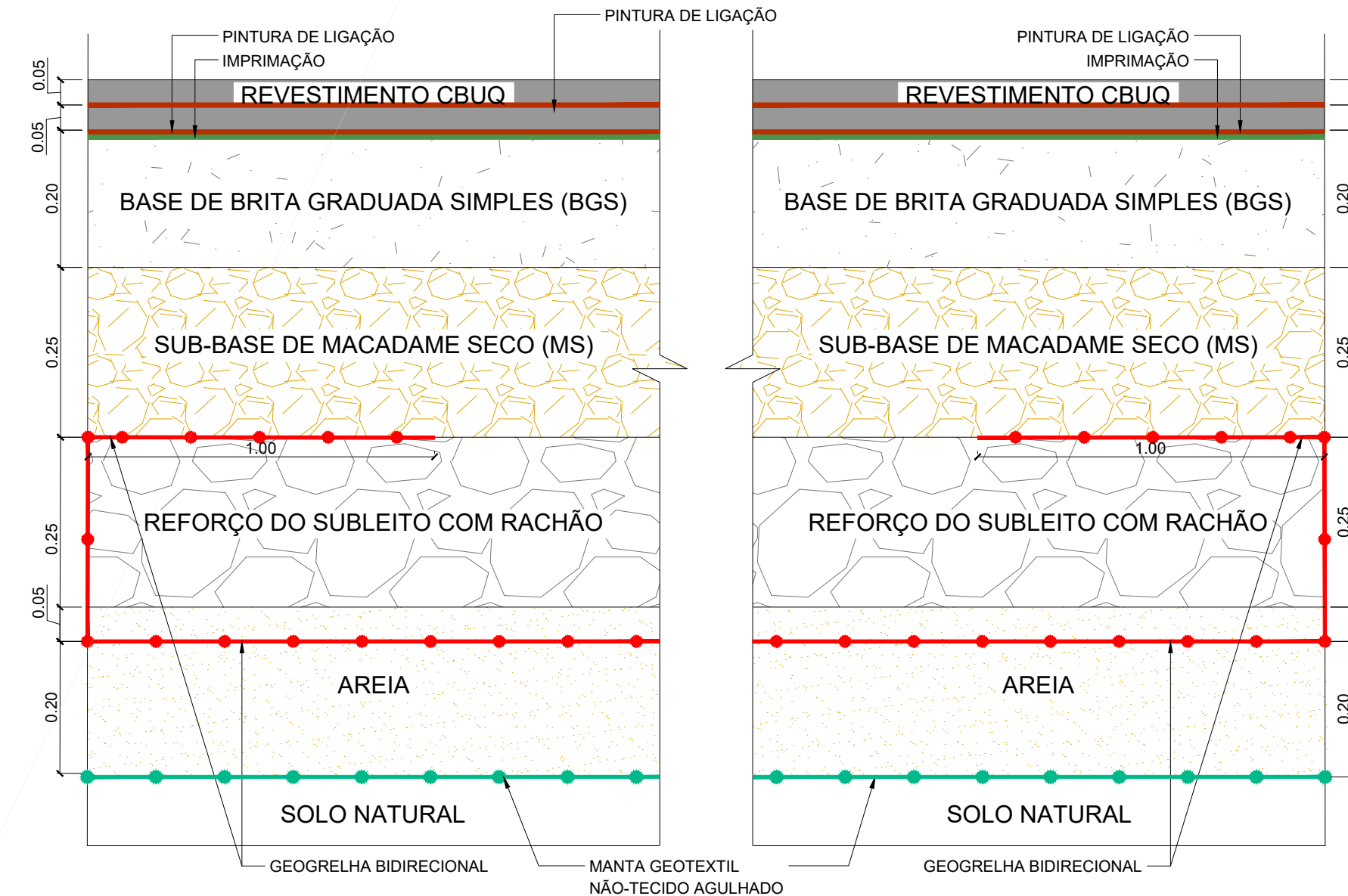
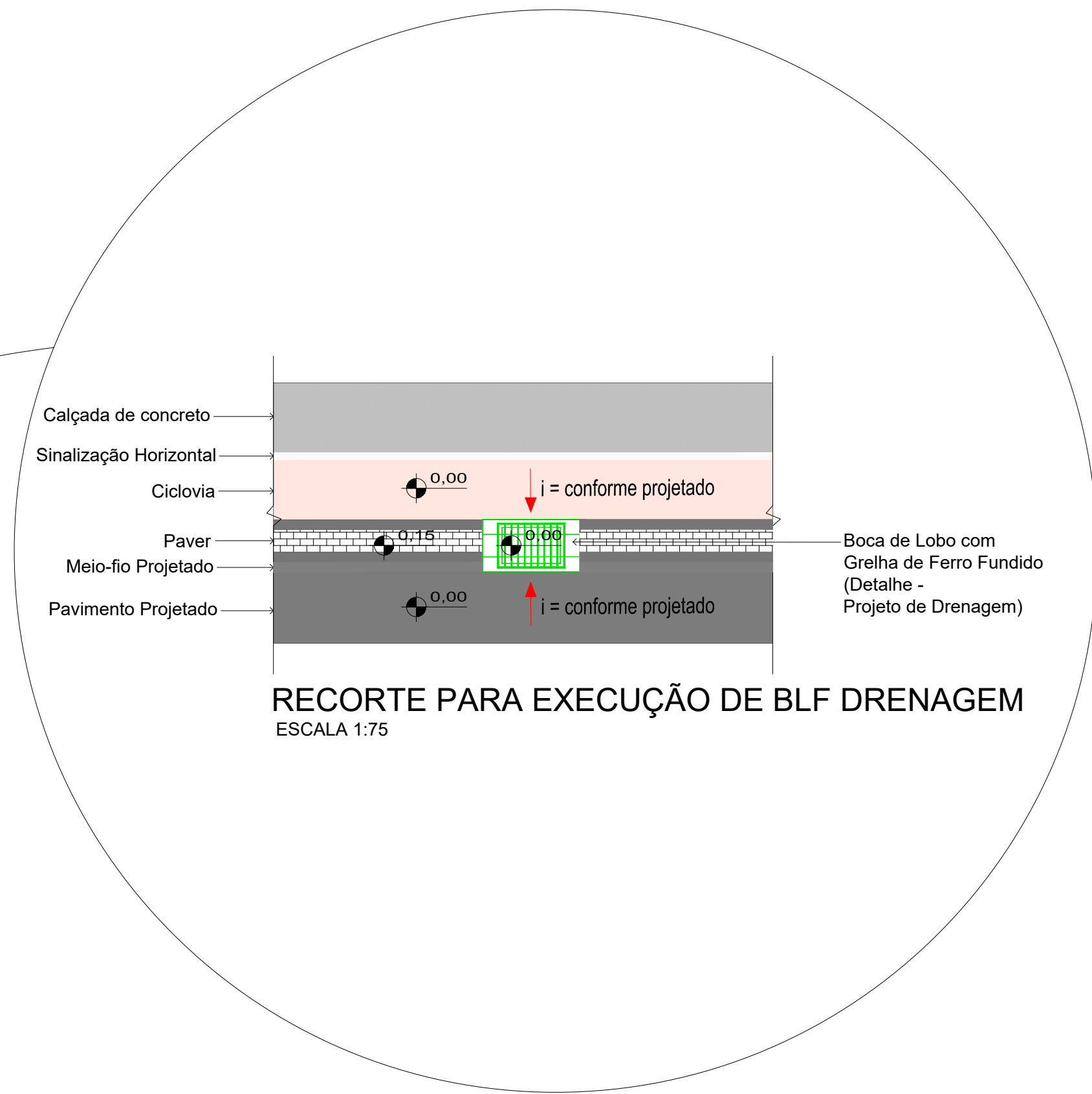
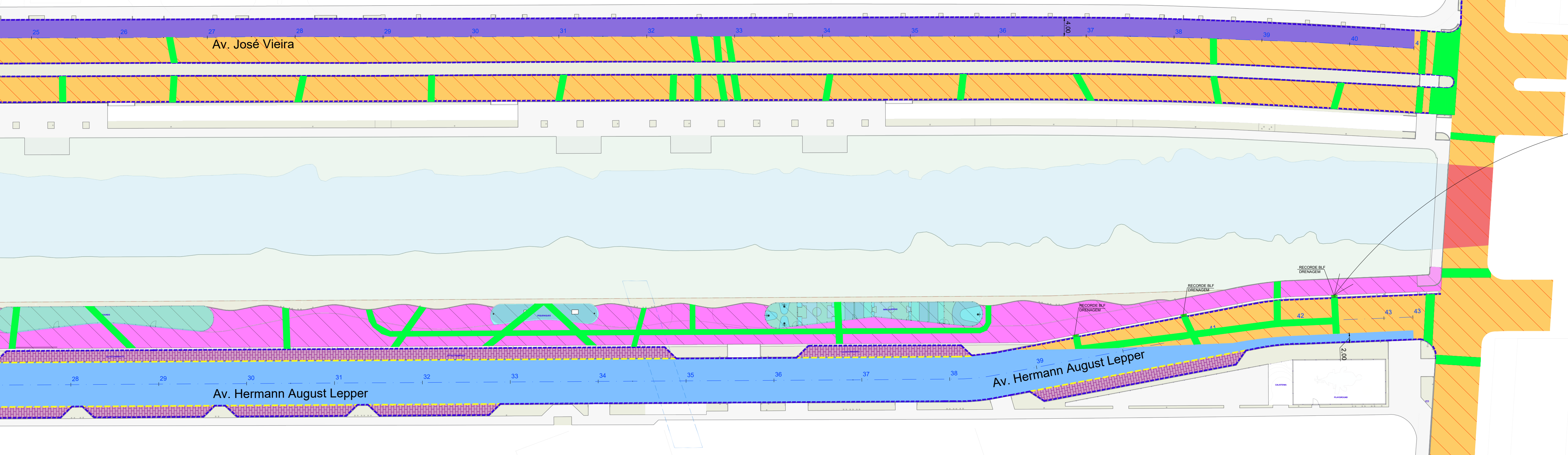


PROJETO DE PAVIMENTAÇÃO

Escala 1/500

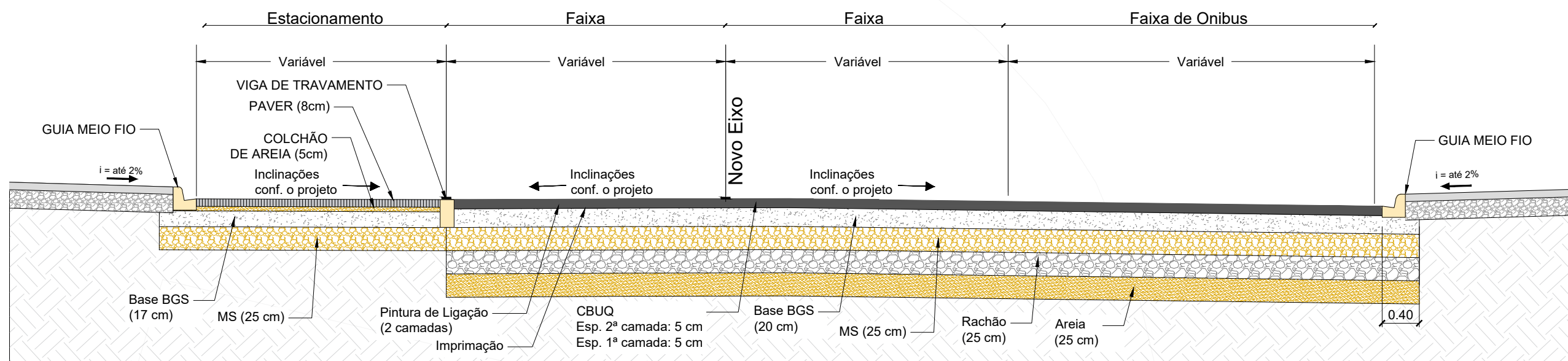
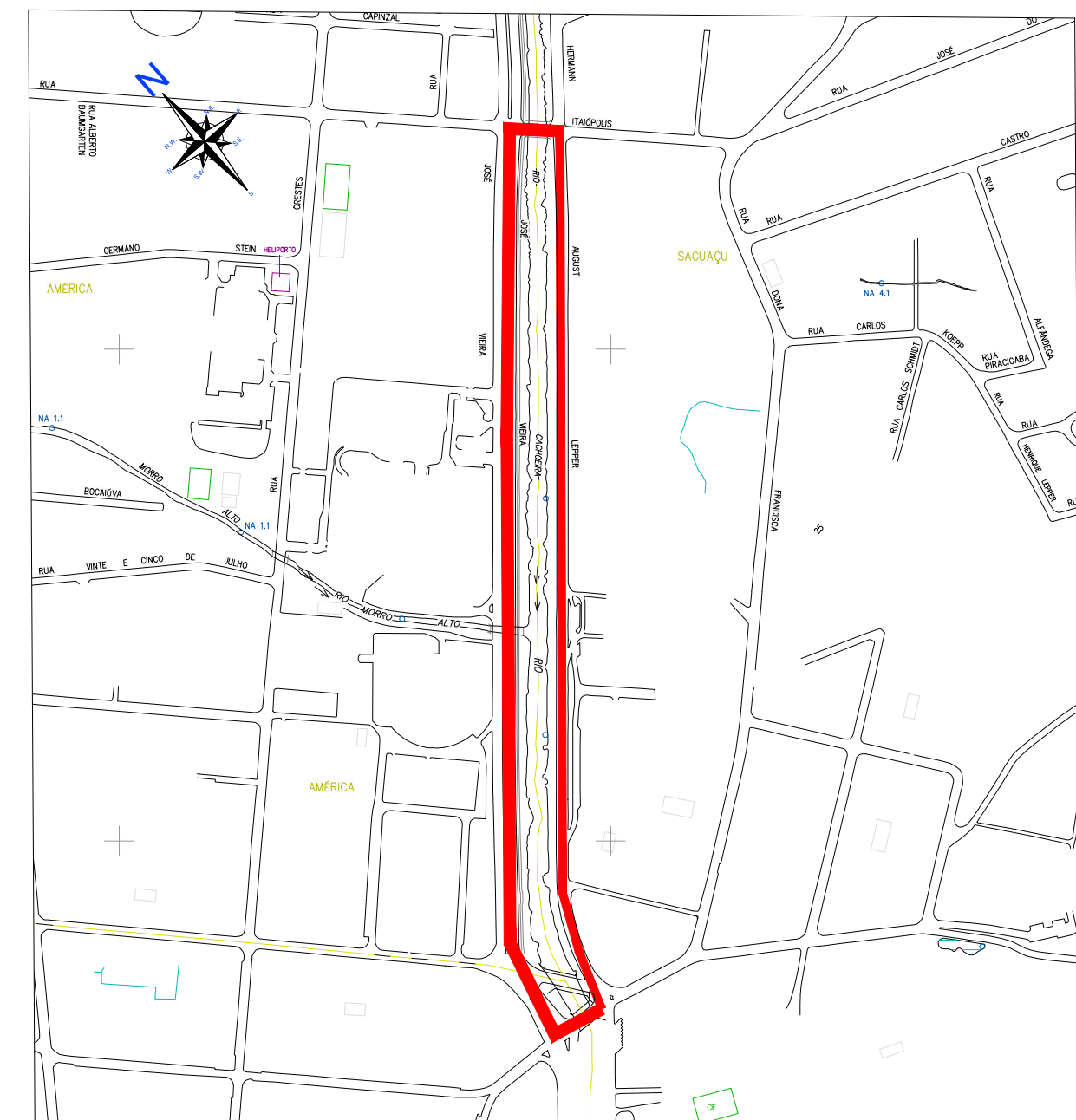
PROJETO DE PAVIMENTAÇÃO

Escala 1/500



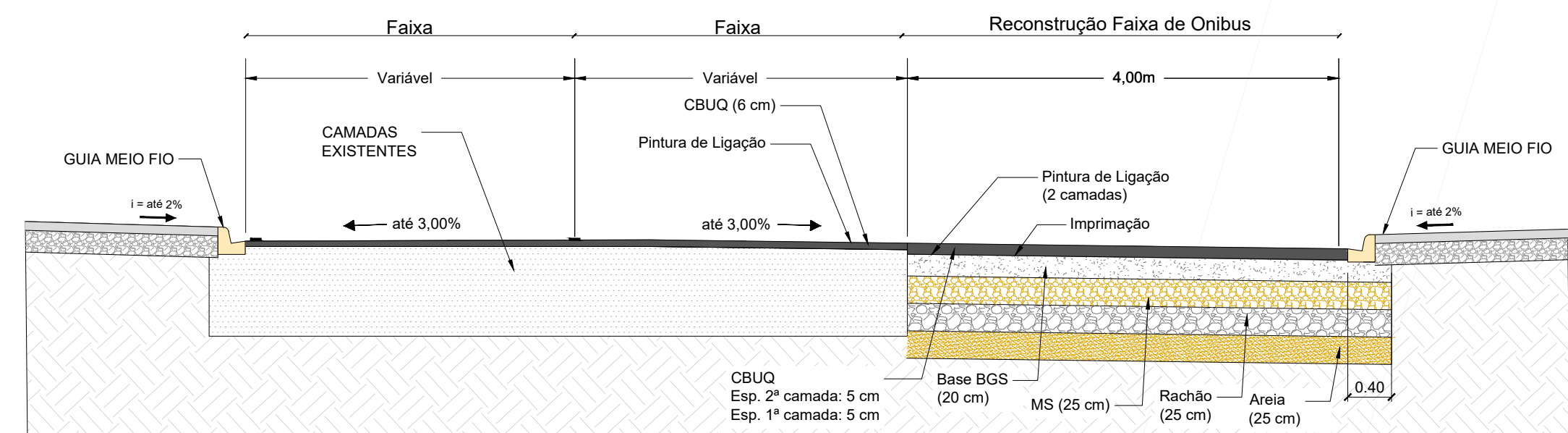
DETALHE DE INSTALAÇÃO DE GEOGRELHA

Escala 1:25



Seção Tipo I - AVENIDA HERMANN AUGUST LEPPER - PAVIMENTAÇÃO EM ASFALTO

Escala 1/50

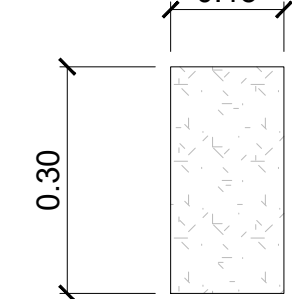


Seção Tipo II - AVENIDA JOSÉ VIEIRA - RECAPEAMENTO/FRESAGEM E PAVIMENTAÇÃO EM ASFALTO FAIXA DE ÔNIBUS

Escala 1/50

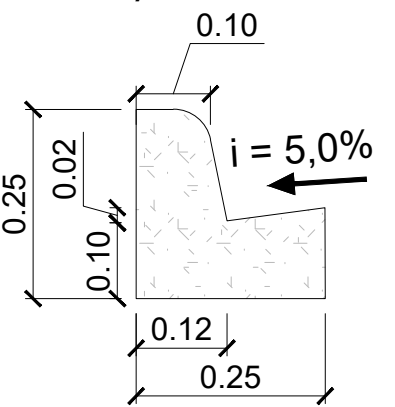
VIGA DE TRAVAMENTO (PAVER)

Esc: 1/10



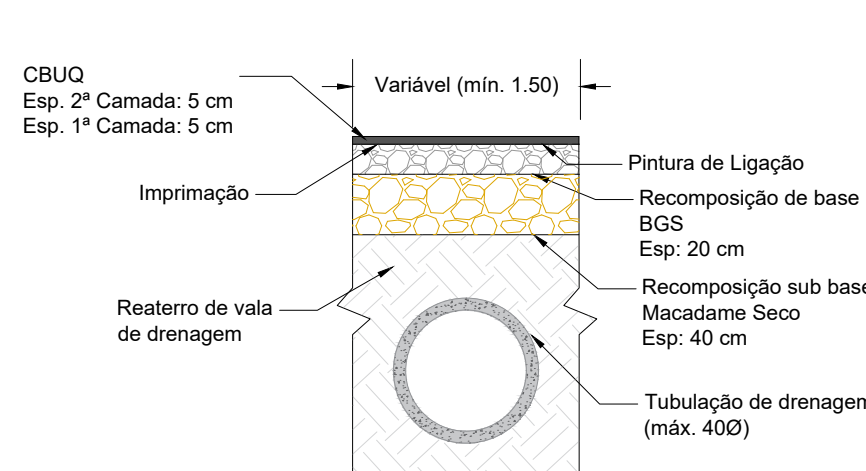
GUIA E SARJETA - MFC03

Esc: 1/10

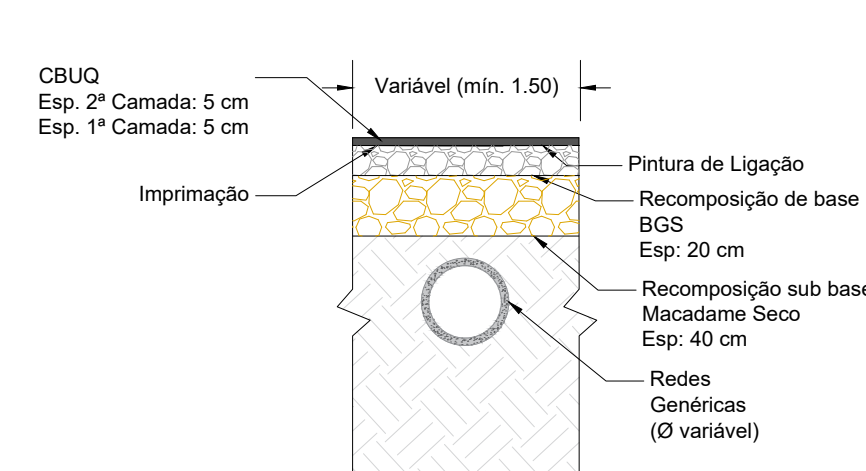


MFC03	
ESCAVAÇÃO	≤0,05m³/m
CONCRETO fck ≥ 15Mpa	0,058m³/m
FORMAS DE MADEIRA COMUM	0,56m³/m

SEÇÃO RECOMPOSIÇÃO DE PAVIMENTO EXISTENTE PARA PASSAGEM DE DRENAGEM (TUBULAÇÕES ≥ 60cm)



SEÇÃO RECOMPOSIÇÃO DE PAVIMENTO EXISTENTE PARA PASSAGEM DE REDES GÊNICAS



- LEGENDA**
- CICLOVIA PROJETADA
  - PASSEIO PROJETADO
  - ESTACIONAMENTO (PAVER)
  - REESTRUTURAÇÃO DO PAVIMENTO NOVO
  - REESTRUTURAÇÃO DO CORREDOR DE ÔNIBUS
  - PARADA DE ÔNIBUS EM CONCRETO
  - EXTREMADE DO CONCRETO - PARADA DE ÔNIBUS
  - FRESAGEM - RECAPEAMENTO COM CBUQ - TIPO 01 (10cm)
  - FRESAGEM - RECAPEAMENTO COM CBUQ - TIPO 02 (5cm)
  - RECOMPOSIÇÃO DO PAVIMENTO (REDES DE OUTRAS OBRAS DE PAVIMENTAÇÃO) SIMILARES
  - FRESAGEM - RECAPEAMENTO (ÁREA DE LACER)
  - PRISO DAS QUADRAS (PLAYGROUNDS) - VER
  - PROJETO URBANÍSTICO
  - MEIO-FIO PROJETADO (MFC-03)
  - VIGA DE TRAVAMENTO PROJETADA

ITEM	QUANTITATIVO	UNIDADE	QUANT.
PAVIMENTO EM ASFALTO NOVO		M²	10.516,45
PAVIMENTO À FRESAR (esp = 5cm) / RECAPEAMENTO (esp = 10cm) - TIPO 01		M²	17.182,86
PAVIMENTO À FRESAR (esp = 5cm) / RECAPEAMENTO (esp = 5cm) - TIPO 02		M²	6.250,62
PAVIMENTO NOVO EM PAVER		M²	1.845,05
PAVIMENTAÇÃO EM CONCRETO: PARADA DE ÔNIBUS		M²	262,50
PAVIMENTAÇÃO (INTERFACE CONCRETO X ASFALTO)		M²	277,50
RECOMPOSIÇÃO PARA PASSAGEM DE REDES		M²	1.181,65
VIGA DE TRAVAMENTO (PAVER)		M	788,00
MFC-FO - MFC03		M	5.235,00

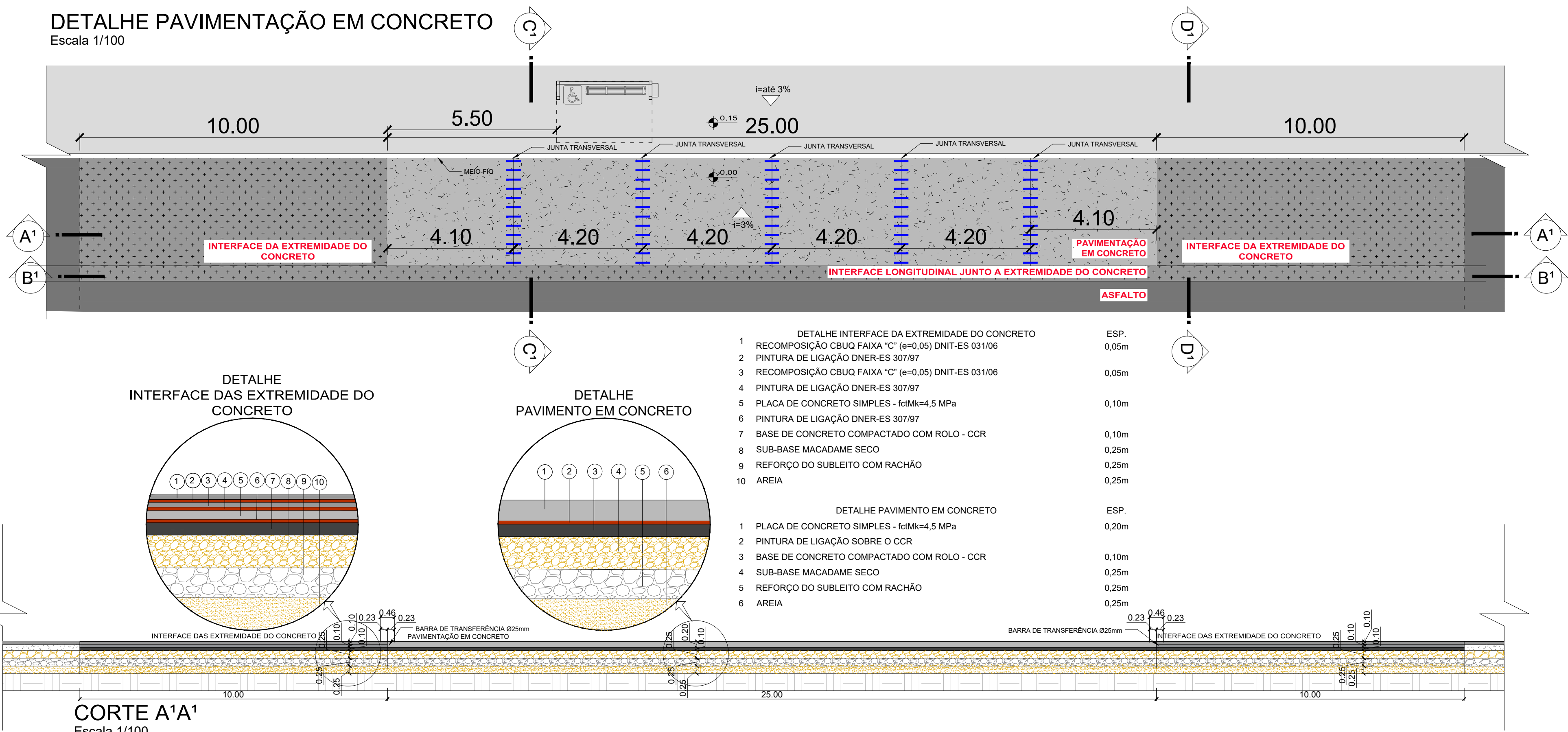
\* VERIFICAR A QUANTIDADE DE TODOS OS ITENS E CAMADAS DE PAVIMENTAÇÃO EM DETALHE, NO ARQUIVO: "Memorial de Cálculo - Quantidade de Pavimentação", FORNECIDO PELA AMUNESC.

HISTÓRICO		NÚMERO	
03	02/03/2024	ALTERAÇÕES CONFORME SOLICITAÇÕES DO MUNICÍPIO - QUADRO DE QUANTIDADES	000
02	22/01/2024	ALTERAÇÕES CONFORME SOLICITAÇÕES DO MUNICÍPIO	001
01	08/05/2023	ALTERAÇÕES CONFORME SOLICITAÇÕES DO MUNICÍPIO	002
00	22/07/2023	EMISSÃO INICIAL	003
NÚMERO		DESCRIÇÃO DA MODIFICAÇÃO	
REVISÃO		DATA	
LOGRADOURO		NÚMERO	
AVENIDA HERMANN AUGUST LEPPER E AVENIDA JOSÉ VIEIRA		000	
BAIRRO		MUNICÍPIO	
SAGUAÇU		JOINVILLE	
		CEP	
		89.221-005	
PROJETO		ASSOCIAÇÃO DE MUNICÍPIOS DO NORDESTE DE SANTA CATARINA	
PREFEITURA MUNICIPAL DE JOINVILLE		PREFEITURA MUNICIPAL DE JOINVILLE	
ADMINISTRAÇÃO MUNICIPAL		ADMINISTRAÇÃO	
PREFEITURA MUNICIPAL DE JOINVILLE		PREFEITURA MUNICIPAL DE JOINVILLE	
RESPONSÁVEL TÉCNICO (PROJETO)		RESPONSÁVEL TÉCNICO (PROJETO)	
CARLOS ALEXANDRE SCHNEIDER		CREA - 105.887-0	
ADMINISTRATIVO		ADMINISTRATIVO	
RESPONSÁVEL PELA EXECUÇÃO DA OBRA		RESPONSÁVEL PELA EXECUÇÃO DA OBRA	
ADMINISTRATIVO		ADMINISTRATIVO	
MUNICÍPIO		MUNICÍPIO	
21.002		21.002	
PROJETO DE PAVIMENTAÇÃO		PROJETO DE PAVIMENTAÇÃO	
PLANTA BAIXA		PLANTA BAIXA	
10		10	

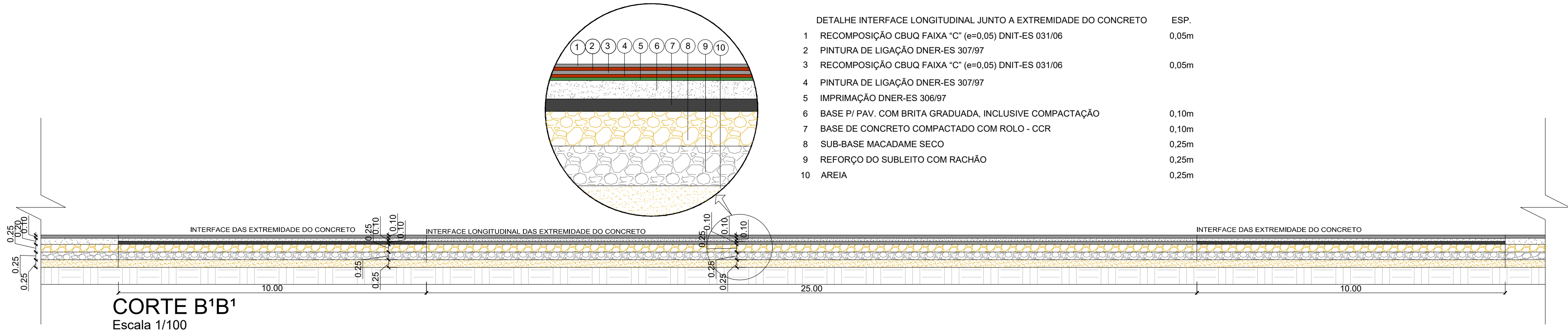


DETALHE PAVIMENTAÇÃO EM CONCRETO

Escala 1/100

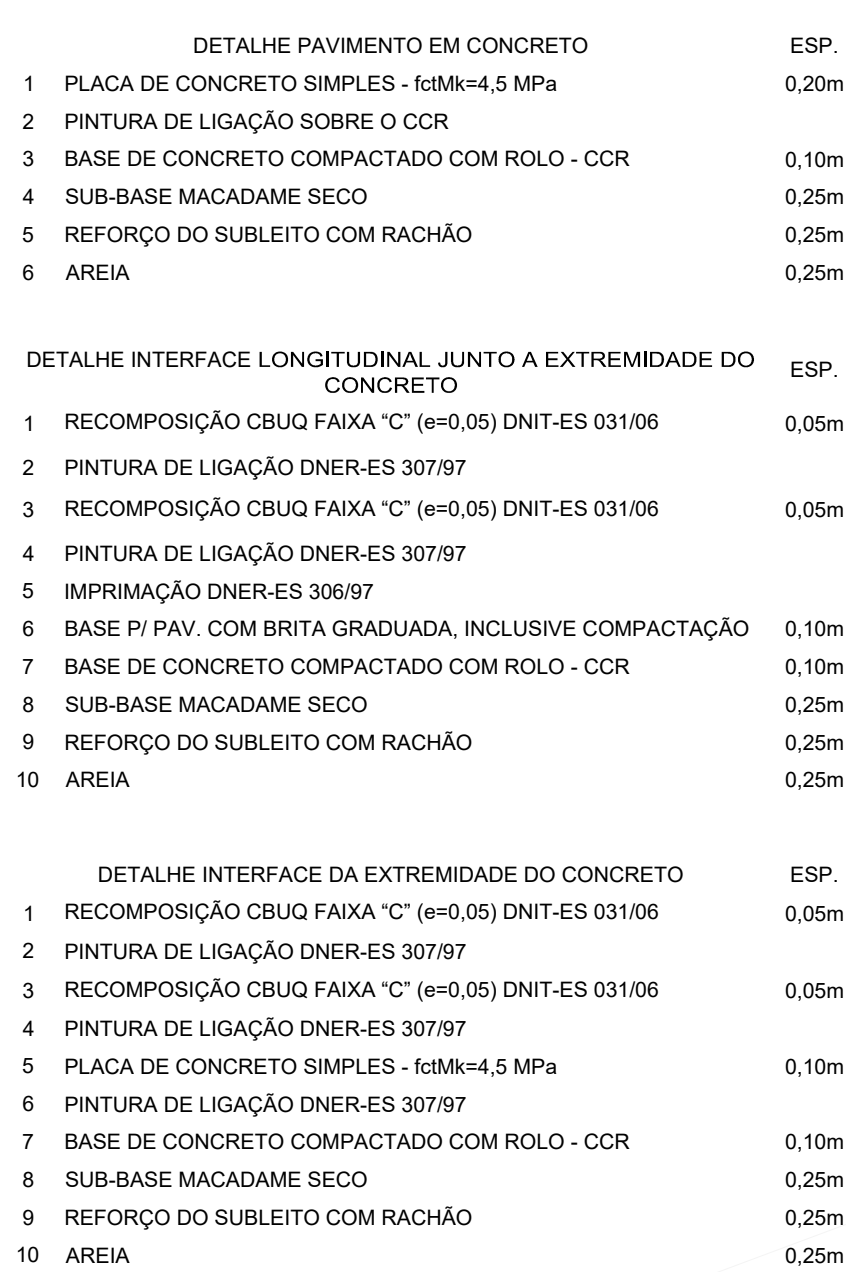


DETALHE INTERFACE LONGITUDINAL JUNTO A EXTREMIDADE DO CONCRETO



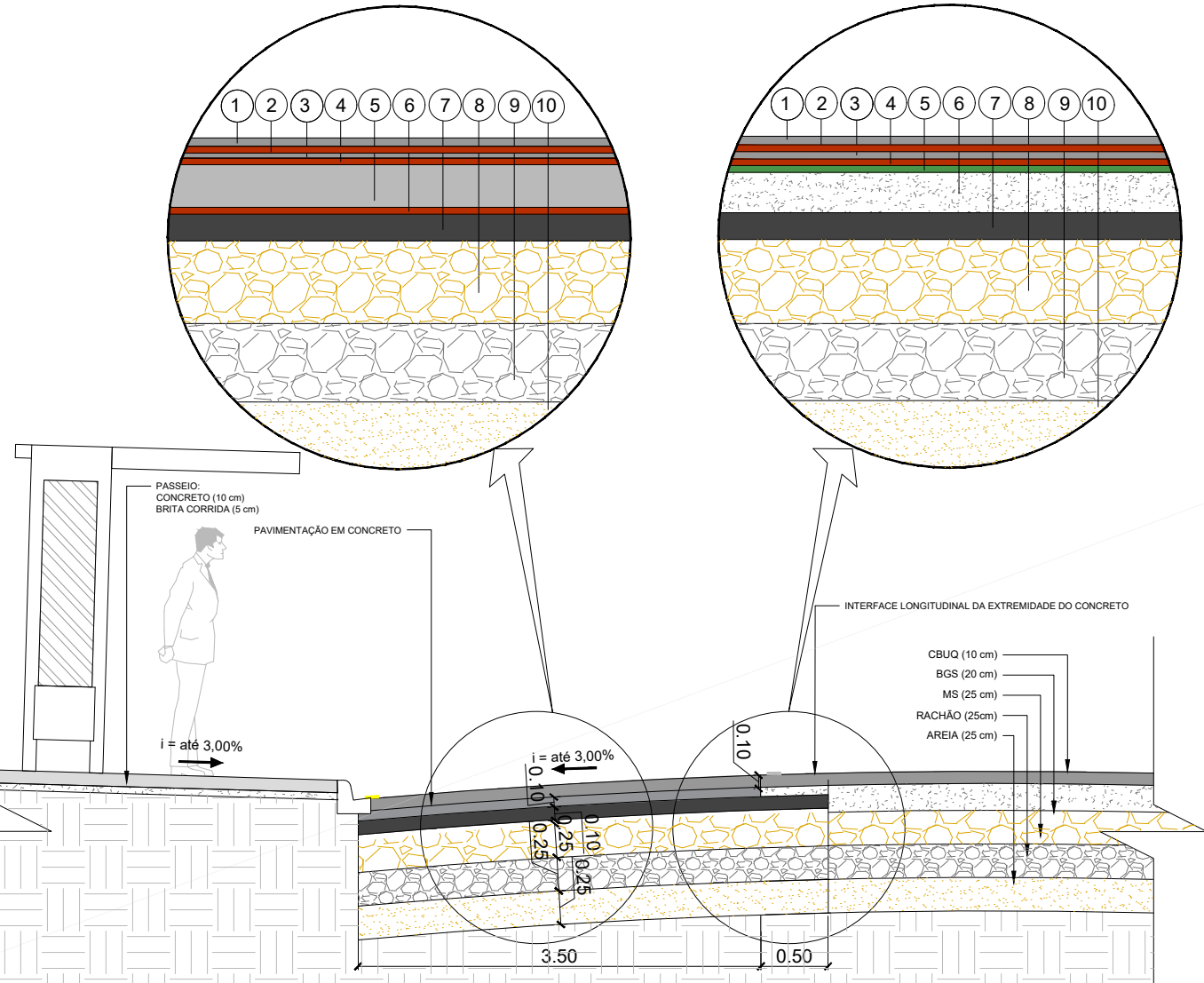
DETALHE PAVIMENTO EM CONCRETO

DETALHE INTERFACE LONGITUDINAL JUNTO A EXTREMIDADE DO CONCRETO



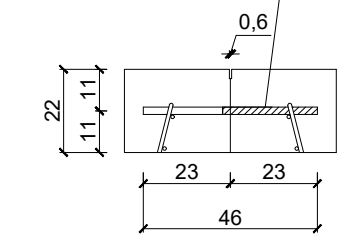
DETALHE INTERFACE DA EXTREMIDADE DO CONCRETO

DETALHE INTERFACE LONGITUDINAL JUNTO A EXTREMIDADE DO CONCRETO

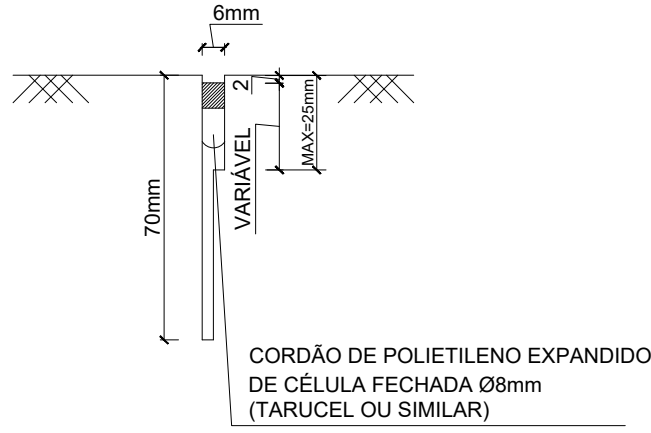


JUNTA TRANSVERSAL

BARRAS DE TRANSFERÊNCIA AÇO CA-25 (LISO)  
Ø25mm A CADA 30cm C/ METADE+2cm ENGRAXADA



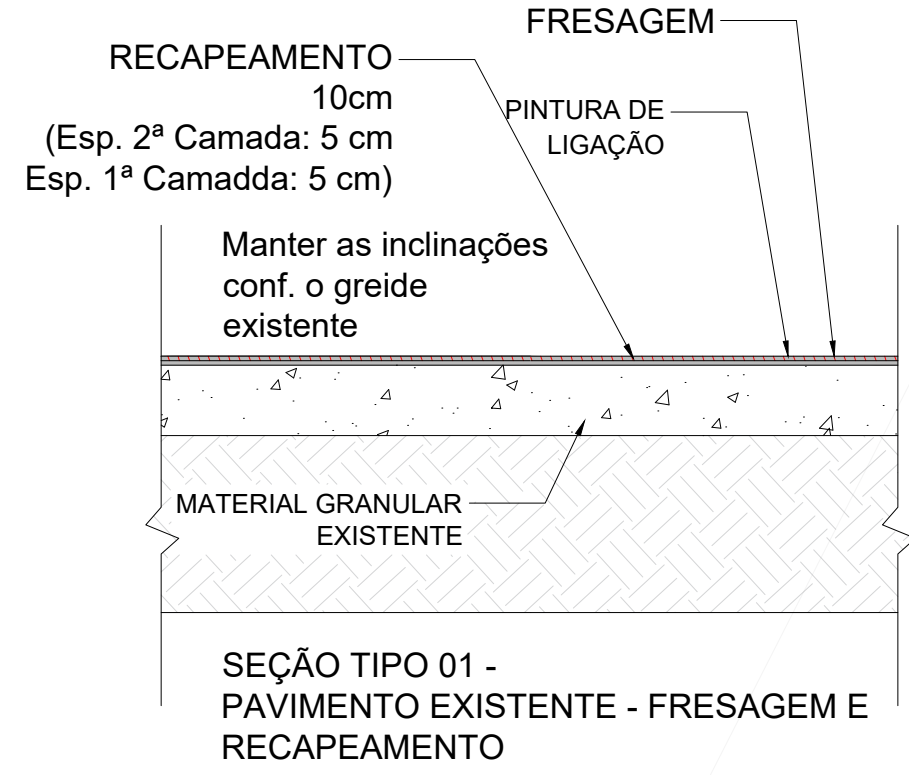
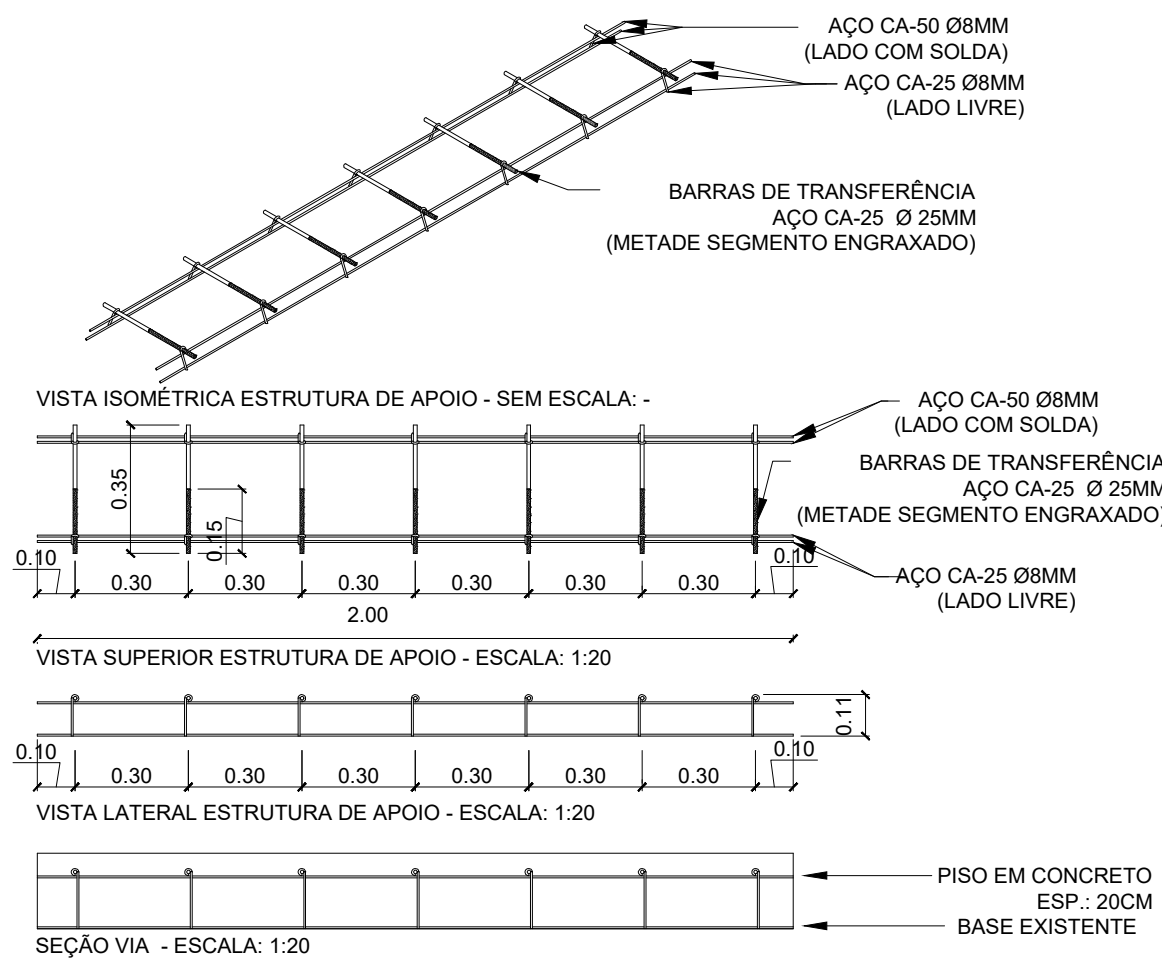
RESERVATÓRIO DO SELANTE



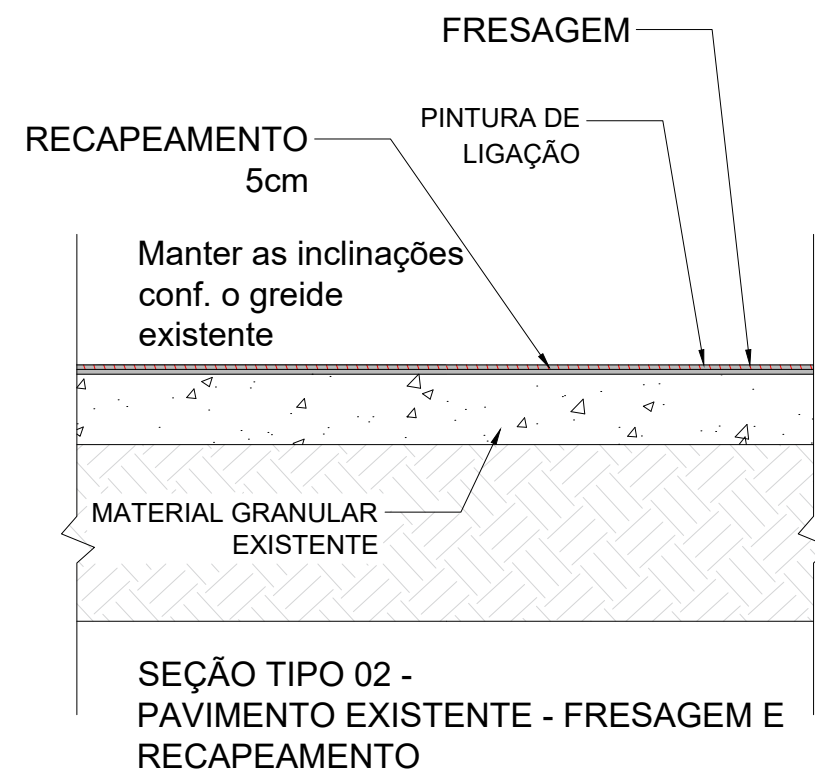
DETALHE JUNTA TRANSVERSAL

Escala 1/20

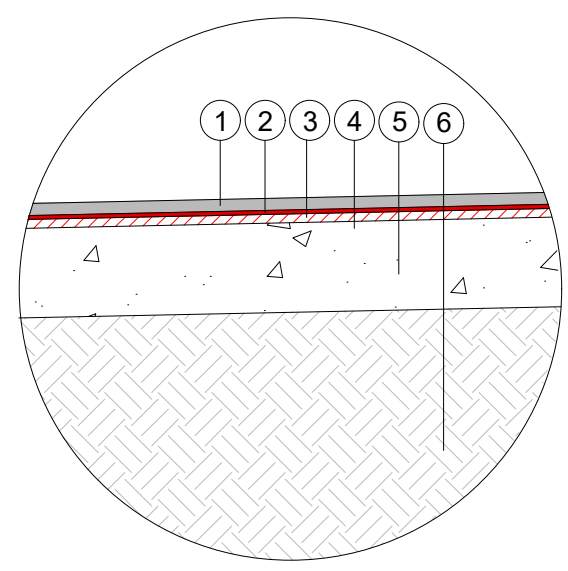
DETALHAMENTO ESTRUTURA DE APOIO



DETALHE REFORÇO DO PAVIMENTO		ESP.
1	CBUQ	0,05m
2	PINTURA DE LIGAÇÃO	
3	CBUQ	0,05m
4	PINTURA DE LIGAÇÃO	
5	FRESAGEM	
6	ASFALTO EXISTENTE	
7	MATERIAL GRANULAR EXISTENTE	
8	SUBLEITO COMPACTADO	



DETALHE RECAPEAMENTO DO PAVIMENTO - TIPO 01



DETALHE REFORÇO DO PAVIMENTO		ESP.
1	CBUQ	0,05m
2	PINTURA DE LIGAÇÃO	
3	FRESAGEM	
4	ASFALTO EXISTENTE	
5	MATERIAL GRANULAR EXISTENTE	
6	SUBLEITO COMPACTADO	

DETALHE RECAPEAMENTO DO PAVIMENTO - TIPO 02

- NOTA
- A GEOMETRIA ADOTADA NA PROJEÇÃO DAS VIAS SEQUE CONFORME PROJETO RECEBIDO "PROJETO PORTO CACHOEIRA, SETOR BEIRA RIO, REV06".
  - AS EMPRESAS QUE POSSUÍM DUTOS E EQUIPAMENTOS NO LOCAL DA OBRA (ÁGUAS DE JOINVILLE, SCGAS, ETC.) DEVERÃO SER COMUNICADAS QUANDO A EXECUÇÃO NO TRECHOS EM QUESTÃO E AS PROFUNDIDADES APRESENTADAS EM PROJETO DEVERÃO SER CONFIRMADAS EM CAMPO.
  - EM CASOS ESPECÍFICOS E DE INTERFERÊNCIAS ENCONTRADAS COM TUBULAÇÕES DE OUTRAS DISCIPLINAS DISTINTAS, SERÃO ELABORADOS DETALHES ESPECÍFICOS PELA CONTRATADA, SENDO ESTES APROVADOS PELA AMUNESC E CAF.
  - NÃO FORAM DISPONIBILIZADOS ENSAIOS DEFLECTOMÉTRICOS DO PAVIMENTO, PORTANTO A ESPESURA DE RECAPEAMENTO ADOTADA SEQUE A PRÁTICA ADOTADA PELO MUNICÍPIO EM OUTRAS OBRAS DE PAVIMENTAÇÃO SIMILARES.
  - A EMPRESA EXECUTORA DEVERÁ REALIZAR ENSAIOS DEFLECTOMÉTRICOS DAS CAMADAS DE PAVIMENTAÇÃO, OS MESMOS DEVERÃO SER APROVADOS PELA FISCALIZAÇÃO.
  - DIRECIONAR INCLINAÇÕES DO PAVIMENTO PARA CAIXAS DE DRENAGEM PARA EFETIVA CAPTAÇÃO DO ESCOAMENTO SUPERFICIAL.

HISTÓRICO			
ENGENHEIRO DA OBRA	LOGRADOURO	AVENIDA HERMANN AUGUST LEPPER E AVENIDA JOSÉ VIEIRA	NÚMERO 000
	BAIRRO	SAGUAÇU	CEP 89.221-005
MUNICÍPIO / UF			
JOINVILLE / SC			
PROJETO			
PARQUE PORTO CACHOEIRA - SETOR BEIRA RIO			
PROJETO EXECUTIVO DE PAVIMENTAÇÃO			
PROPRIETÁRIO			
PREFEITURA MUNICIPAL DE JOINVILLE			
ASSINATURAS	ADMINISTRAÇÃO MUNICIPAL		
	ASSINATURA		
ASSINATURAS	PREFEITURA MUNICIPAL DE JOINVILLE		
	ASSINATURA		
ASSINATURAS	RESPONSÁVEL PELO PROJETO		
	CARLOS ALEXANDRE SCHNEIDER		
ASSINATURAS	RESPONSÁVEL PELA EXECUÇÃO DA OBRA		
	ASSINATURA		
PRONCHIA	INFORMAÇÕES		
	CÓDIGO DO PROJETO 21.002		
PRONCHIA	CONTEÚDO DA PRONCHIA		
	PROJETO DE PAVIMENTAÇÃO PLANTA BAIXA		
PRONCHIA	Nº PRONCHIA - ARQ		
	02/02		